

Suelos desmontables de protección
Solo desmontável de protecção

allcover[®]



GARANTÍA DE ÉXITO PARA SU EVENTO
GARANTIA DE SUCESSO PARA SEU EVENTO



**Pavimento desmontable
y enrollable**

allcover®

ÁMBITOS DE UTILIZACIÓN / ÂMBITOS DE UTILIZAÇÃO



EN RECINTOS DEPORTIVOS Y PABELLONES

- PROTECCIÓN PARA EVENTOS DE CÉSPED NATURAL, ARTIFICIAL Y OTROS PAVIMENTOS
- BOXES PARA CARRERAS Y RACING
- CONCIERTOS, MÍTINES Y FIESTAS

AL AIRE LIBRE

- SUELO PARA CARPAS
- ZONAS DE PASO Y CAMINOS
- ACCESOS PARA SILLAS DE RUEDAS
- FERIAS Y EXPOSICIONES
- CAMPAMENTOS MILITARES
- CAMPING

VENTAJAS:

- ENROLLABLE
 - INSTALACIÓN FÁCIL Y RÁPIDA
 - MONTAJE SIN HERRAMIENTAS
 - FÁCIL LIMPIEZA
 - LIGERO PERO RESISTENTE
 - VERSÁTIL
 - ANTIDESLIZANTE
- ...Y MUCHOS MÁS.**

EM RECINTOS DESPORTIVOS E PAVILHÕES

- PROTEÇÃO EM EVENTOS DA RELVA NATURAL, ARTIFICIAL E OUTROS PAVIMENTOS
- BOXES PARA CORRIDAS E RACING
- CONCIERTOS, REUNIÕES E FESTAS

AO AR LIVRE

- CHÃO PARA TOLDOS
- ZONAS DE PASSAGEM E CAMINHOS
- ACESSOS PARA CADEIRAS DE RODAS
- FEIRAS E EXPOSIÇÕES
- ACAMPAMENTOS MILITARES
- CAMPING

VENTAGENS:

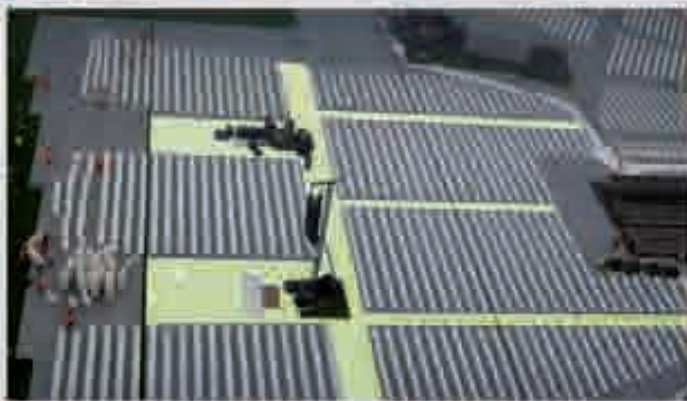
- ENROLÁVEL
 - INSTALAÇÃO FÁCIL E RÁPIDA
 - MONTAGEM SEM FERRAMENTAS
 - LIMPEZA FÁCIL
 - LIGEIRO MAS RESISTENTE
 - VERSÁTIL
 - ANTIDESLIZANTE
- ...E MUITO MAIS.**

**Pavimento desmontável
e enrolável...**

allcover® EXIT

Variante de allcover® para balizamiento

BRILLA EN LA OSCURIDAD / BRILHA NA ESCURIDÃO



Circulación de aire, agua y luz
Circulação de ar, água e luz

Circulación de aire | Sistema de montaje | Drenaje de agua
circulação de ar | sistema de montagem | drenagem de água



SUPERFICIE DE CÉSPED NATURAL
SUPERFICIE DE GRAMA NATURAL

**PERSONALICE CON
SU LOGOTIPO
PERSONALIZE
COM SEU LOGÓTIPO**

Sin electricidad, sin baterías, sin cables... **allcover®EXIT** representa la evolución en pavimentos de protección para espectáculos y conciertos. Brilla en la oscuridad hasta 4 horas gracias a su compuesto especial que "almacena" la luz recibida y la refleja en caso de caída de tensión o apagones.

De esta forma quedan resaltados los pasillos de evacuación, salidas de emergencia y zonas delimitadas para servicios de protección civil y emergencias, así como otras áreas definidas por el usuario.

Además, respeta el resto de características de **allcover®**, como la protección del césped natural, drenaje, antideslizamiento, etc.

*Sem electricidade, sem bateria, sem cabos... **allcover®EXIT** representa a evolução em pavimentos de proteção para espectáculos e concertos. Brilha na escuridão até 4 horas graças ao seu composto especial que "armazena" a luz que recebe, refletindo-a em caso de queda de tensão ou blecaute.*

Desta forma, destacam-se os corredores de evacuação, saídas de emergência e zonas delimitadas para serviços de proteção civil e emergências, bem como outras áreas definidas pelo utilizador.

*Para além disto, respeita o resto das características de **allcover®**, como a proteção da relva artificial, drenagem, antideslizamento, etc.*

Uso tanto en exterior como en interior
Uso tanto em exterior como em interior



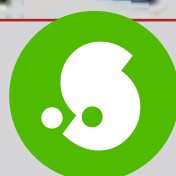
Datos Técnicos / Dados Técnicos

Material/ <i>Material</i>	Polipropileno reciclable de alta resistencia	<i>Polipropileno reciclável de alta resistência</i>
Estabilizador U.V. <i>Estabilizador U.V.</i>	Tratamiento contra la decoloración excesiva y el deterioramiento	<i>Tratamento contra a descoloração excessiva e a deterioração</i>
Temperatura de uso <i>Temperatura de uso</i>	-20° a + 50° C	<i>-20° a + 50° C</i>
Dimensiones <i>Dimensões</i>	Placa: 295 mm x 100 mm x 16 mm. Puede conectarse a lo largo y ancho. 1 m ² = 34 placas	<i>Placa: 295 mm x 100 mm x 16 mm. Pode ligar-se ao comprido e à largura. 1 m² = 34 placas</i>
Suministro <i>Fornecimento</i>	1 Palet con 59 planchas de 1200 mm x 800 mm (aprox. 57 m ²).	<i>1 Palete com 59 pranchas de 1200 mm x 800 mm (aprox. 57 m²).</i>
Peso/ <i>Peso</i>	Aprox. 110 gr./placa ó 3,75 Kg/m ²	<i>Aprox. 110 gr./placa ou 3,75 Kg/m²</i>
Capacidad de carga <i>Capacidade de carga</i>	En carga estática, aprox. 29 Ton/m ² , sobre base firme	<i>Em carga estática, aprox. 29 Ton/m², sobre base firme</i>
Almacenamiento <i>Armazenamento</i>	En rollos de aprox. 40 m ² , o en planchas con aprox. 57 m ² /palet	<i>Em rolos de aprox. 40 m², ou em pranchas com cerca de 57 m²/palete</i>
Limpieza <i>Limpeza</i>	Barrido, fregado ó con agua a presión. Resistente a detergentes y limpiadores no abrasivos	<i>Varrido, esfregado ou com água à pressão. Resistente a detergentes e produtos não abrasivos.</i>
Sobre césped natural <i>Sobre a erva natural</i>	Entre 3 y 12 días, reduciendo daños por abrasión y uso. Protege el césped de quemaduras por el sol directo severo.	<i>Entre 3 e 12 dias, reduzindo danos por abrasão e uso. Protege a relva de queimaduras pelo sol directo intenso.</i>
Aireación y drenaje <i>Arejamento e drenagem</i>	Drenaje superficial mediante ranuras y surcos; superficie antideslizante; circulación alveolar de aire en su cámara inferior	<i>Drenagem superficial mediante ranhuras e sulcos; superfície antideslizante; circulação alveolar de ar na sua câmara inferior.</i>
Adaptable <i>Adaptável</i>	Múltiples posibilidades de conexión; adaptable a cualquier contorno. Material ligero, flexible, pero altamente resistente.	<i>Múltiplas possibilidades de ligação; adaptável a qualquer contorno. Material ligeiro, flexível, mas altamente resistente.</i>

Nota: Sport Care S.L. se reserva el derecho de incluir modificaciones en las características técnicas sin previo aviso

Nota: Sport Care S.L. reserva-se o direito de incluir modificações nas características técnicas sem aviso prévio.

Colores / Cores



sportcare

Calle Marathón, 6 - Oficina 11 - 28037 Madrid - Tel.: +34 913121000 - Fax: +34 913049851

www.sport-care.com - info@sport-care.com